

## E-Mail-Adressen im Kundencenter anlegen

### ***Willkommen beim Keller Verlag Domainstore!***

Damit Sie Ihre E-Mail Adressen ganz einfach und bequem einrichten können, haben wir hier für Sie diese Anleitung erstellt. In der Sie alles Wissenswertes erfahren, wie man

- **E-Mail Adressen,**
- **E-Mail Postfächer und**
- **Email-Weiterleitungen**

in Ihrem Kundencenter anlegen oder bearbeiten kann.

In nur wenigen Schritten können Sie sich eine neue Email Adresse anlegen und anschließend gleich damit beginnen zu arbeiten. Im ersten Schritt werden Sie über das Kundencenter ein neues E-Mail Postfach und eine neue E-Mail Adresse anlegen.

Damit Sie Ihre Emails auch auf ihrem E-Mail Programm wie z.B.

- **Microsoft Outlook**
- **Apple Mail**
- **Mozilla Thunderbird**
- **Iphone und Ipad**
- **Android**

aufrufen können, erklären wir im zweiten Schritt wie Sie ihr E-Mail Programm einrichten.

Bei Ihrer Domainbestellung werden für Sie gleichzeitig drei E-Mail-Adressen mit Postfächern angelegt. Diese stehen Ihnen nach einer erfolgreichen Bestellung innerhalb weniger Minuten zur Verfügung.

Je nach bestelltem Paket stehen Ihnen verschiedene Dienste zur Verfügung.

### **Paket „Basic“**

Für das Paket Basic steht Ihnen die Funktion "E-Mail Weiterleitungen" zur Verfügung!  
Keine Postfächer!

### **Paket „Professional“**

Im Professional Paket können Sie sowohl E- Mail Adressen aber auch Postfächer anlegen.

### **Folgende drei E-Mail-Adressen werden angelegt:**

1. [info@Ihre-Wunsch-Domain.de](mailto:info@Ihre-Wunsch-Domain.de)
2. [kontakt@Ihre-Wunsch-Domain.de](mailto:kontakt@Ihre-Wunsch-Domain.de)
3. [Vorname.Nachname@Ihre-Wunsch-Domain.de](mailto:Vorname.Nachname@Ihre-Wunsch-Domain.de)

Die Zugangsdaten werden Ihnen in einer separaten E-Mail zugesandt.

Möchten Sie diese E-Mail Adressen in Ihrem E-Mail Client einrichten, dann gehen Sie bitte gleich zu **Schritt 2** über. Wenn Sie neue E-Mail Adressen anlegen möchten, dann beginnen Sie bitte bei **Schritt 1**.

## ► Schritt 1

In Ihrem Kundencenter können Sie in wenigen Minuten ein E-Mail Postfach oder E-Mail Adresse anlegen. Um sich in das Kundencenter einloggen zu können, benötigen Sie hierfür Ihre **Zugangsdaten**. Die Zugangsdaten bestehen aus Ihrer Domainstore Kundennummer und Passwort.

Diese Zugangsdaten erhalten Sie bei der Domainbestellung/Registrierung per E-Mail.

### 1.1 Einloggen in das Domainstore Kundencenter

Bitte klicken Sie auf dem folgenden Link um sich in das Kundencenter anhand der Kundennummer und ihrem Passwort einloggen zu können.

Link: <https://plesk.keller-verlag.de:8443>

### 1.2 E-Mail Adresse mit E-Mail Postfach anlegen - Paket „Professional“

Gehen Sie bitte zu dem Menüpunkt „E-MAIL“ um ein neues E-Mail Postfach / E-Mail Adresse anzulegen.

Klicken Sie bitte anschließend auf „**Neue E-Mail-Adresse erstellen**“

Keller Verlag

Suchen...

Websites & Domains

**E-Mail**

Anwendungen

Dateien

Statistiken

Benutzer

Konto

## E-Mail

E-Mail-Adressen E-Mail-Einstellungen

Erstellen und verwalten Sie E-Mail-Konten, die mit Ihren Domains verbunden sind. Für jedes E-Mail-Konto können Sie einen Autoresponder sowie die E-Mail-Weiterleitung an eine oder mehrere E-Mail-Adressen. Sie können auch...

**+ E-Mail-Adresse erstellen** Verbrauchsstatistiken aktualisieren Entfernen

Keine Elemente gefunden.

Bitte füllen Sie in diesem Schritt, im Reiter „Allgemein“ das Formular aus.

Keller Verlag

Suchen...

Websites & Domains

E-Mail

Anwendungen

Dateien

Statistiken

Benutzer

Konto

E-Mail > E-Mail-Adressen

### E-Mail-Adresse erstellen

Allgemein Weiterleitung E-Mail-Aliase Autom. Antwort

Wenn dieses E-Mail-Konto mit einem zusätzlichen Benutzer verbunden ist (Zugang zum Kunden-Panel ist aktiviert), dann Adresse und das Passwort ändern, werden auch der Benutzername und das Passwort des zusätzlichen Benutzers ents

1 E-Mail-Adresse \* service @ Ihre-Wunsch-Domain.de

2  Zugriff auf Kunden-Panel (Benutzername: service@Ihre-Wunsch-Domain.de)

3 Passwort  Mittel (?)

Dieses Passwort wird für den Zugriff auf das Postfach und zum Anmelden in Plesk verwendet, wenn die Adresse mit einem zusätzlichen Benutzer verknüpft ist.

Generieren Anzeigen

Passwort bestätigen

4  E-Mail-Postfach

Standardgröße (250 MB)

Andere Größe 5000 MB

Die Postfachgröße darf die Standardgröße nicht überschreiten.

Beschreibung in Plesk

Die Beschreibung ist für jeden sichtbar, der Zugriff auf dieses E-Mail-Konto hat.

\* Erforderliche Felder

OK Abbrechen

Wählen Sie Ihren Wunschnamen für die neue E-Mail-Adresse aus.

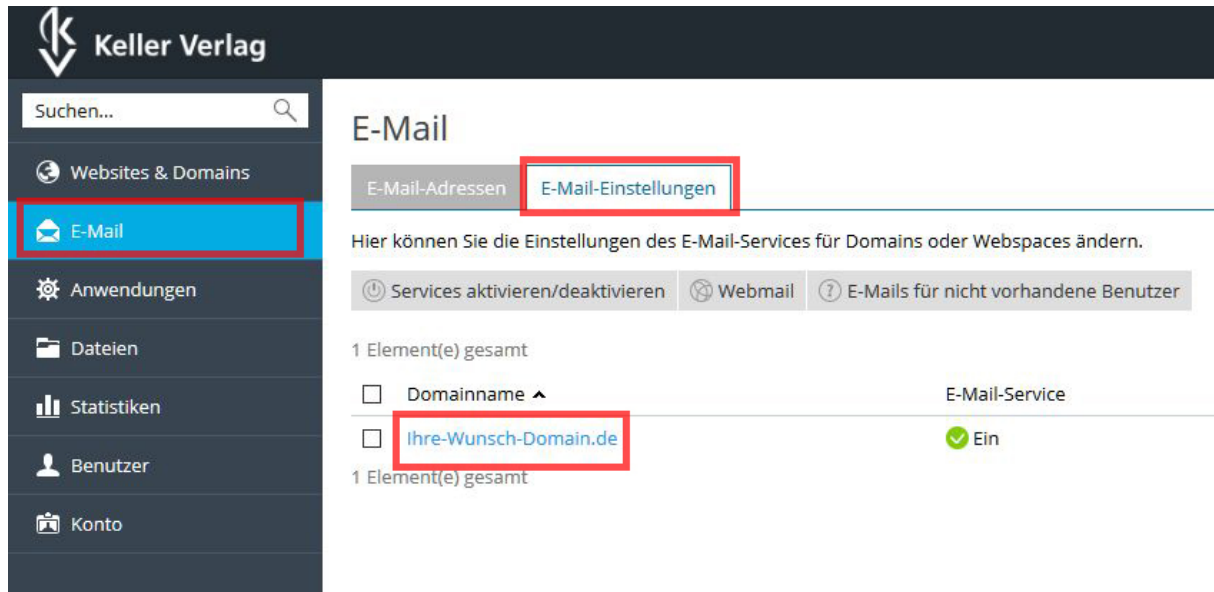
1. „Zugriff auf Kunden-Panel“ Bitte die Checkbox aktiv setzen, damit Sie die E-Mail-Adresse als Benutzernamen zum einloggen in im Webmail-Client verwenden können.
2. Bitte Passwort auswählen. Wir empfehlen Ihnen ein starkes Passwort zu verwenden!
3. „E-Mail -Postfach“ Checkbox bitte aktivieren. Hierdurch wird ein Postfach für die neue E-Mail-Adresse ein Postfach angelegt.

Bitte bestätigen Sie Ihre Eingaben mit einem Klick auf den Button „OK“.

### 1.3 E-Mail Adresse mit Weiterleitung anlegen - Paket „Basic“

Klicken Sie bitte auf dem Menüpunkt „E-MAIL“ um für eine bestehende E-Mail-Adresse einen Weiterleitung einzurichten.

Wählen sie bitte dann den Reiter „E-Mail-Einstellungen“ aus. Anschließend wählen Sie bitte die E-Mail-Adresse aus, für die Sie eine E-Mail-Weiterleitung einrichten möchten.



The screenshot shows the Keller Verlag control panel interface. On the left is a dark sidebar with a search bar and menu items: Websites & Domains, E-Mail (highlighted in blue), Anwendungen, Dateien, Statistiken, Benutzer, and Konto. The main content area is titled 'E-Mail' and has two tabs: 'E-Mail-Adressen' and 'E-Mail-Einstellungen' (highlighted in red). Below the tabs, there is a text instruction: 'Hier können Sie die Einstellungen des E-Mail-Services für Domains oder Webspaces ändern.' There are three buttons: 'Services aktivieren/deaktivieren', 'Webmail', and 'E-Mails für nicht vorhandene Benutzer'. A summary line shows '1 Element(e) gesamt'. Below this is a table with two columns: 'Domainname' and 'E-Mail-Service'. The first row shows a checkbox next to 'Ihre-Wunsch-Domain.de' (highlighted in red) and a green checkmark next to 'Ein'.

Domainname	E-Mail-Service
<input type="checkbox"/> Ihre-Wunsch-Domain.de	<input checked="" type="checkbox"/> Ein

Im abschließenden Schritt können Sie jetzt die Einstellungen für die Weiterleitung vornehmen.

Keller Verlag

Suchen...

Websites & Domains

E-Mail

Anwendungen

Dateien

Statistiken

Benutzer

Konto

E-Mail

E-Mail-Einstellungen für Ihre-Wunsch-Domain.de

E-Mail-Adressen E-Mail-Einstellungen

Hier können Sie die Einstellungen des E-Mail-Services für diese Domain ändern.

E-Mail-Service auf dieser Domain aktivieren

Vorgehensweise bei E-Mails an nicht vorhandene Benutzer \*

Bounce (Zurücksenden) mit Nachricht

This address no longer accepts mail.

Weiterleitung an Adresse

max.mustermann@keller-v

Abweisen

Webmail roundcube (1.2.2)

SSL/TLS-Zertifikat für Webmail Nicht ausgewählt

\* Erforderliche Felder

OK Übernehmen Abbrechen

1. Bitte Checkbox aktivieren um den E-Mail Service für Ihre Domain zu aktivieren
2. Legen Sie bitte fest an welche E-Mail-Adresse alle eingehenden E-Mails weitergeleitet werden sollen.

Um den Vorgang abzuschließen klicken Sie bitte auf den Button „**Übernehmen**“.

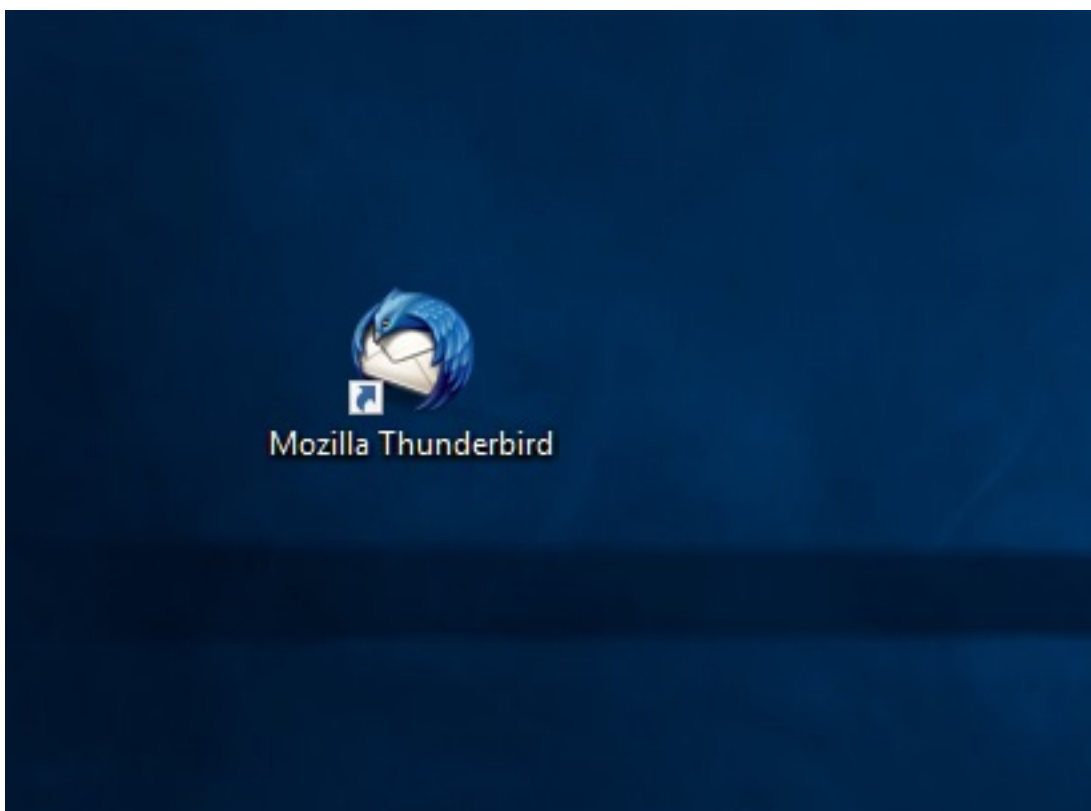
## ► Schritt 2

### E-Mail Postfach im Mozilla Thunderbird unter Windows / MAC einrichten

In diesem Abschnitt wird Ihnen genau erläutert wie Sie unter Thunderbird das neue Postfach einrichten. Bitte halten Sie hierfür die hinterlegten Zugangsdaten für das Postfach bereit.

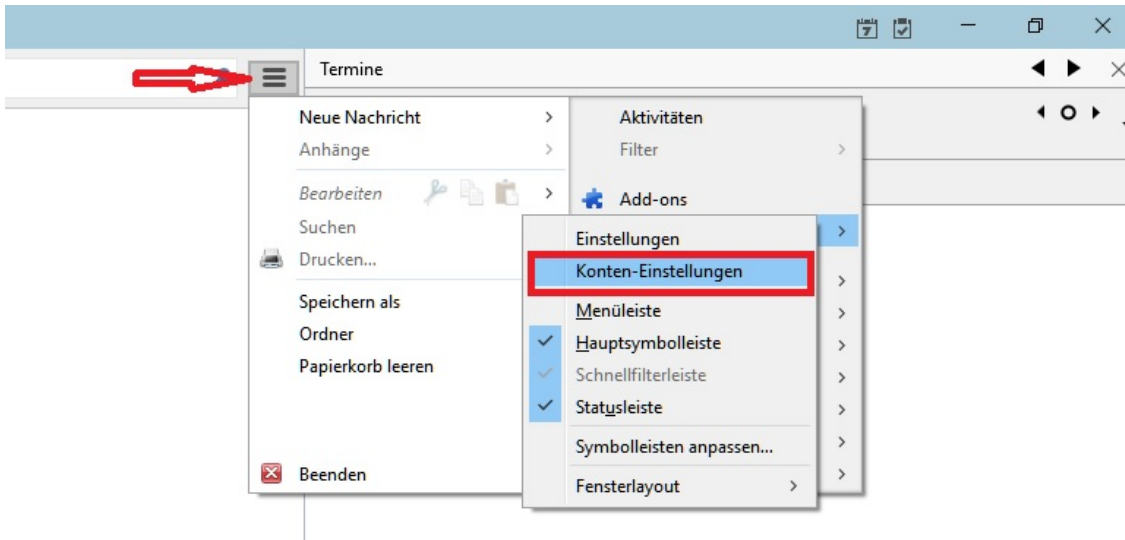
#### 2.1 Mozilla Thunderbird starten

Auf Ihrem Bildschirm bzw. in Ihrem Startmenü finden Sie das entsprechende Symbol für Mozilla Thunderbird. Bitte klicken Sie auf das Symbol um das Programm zu starten.

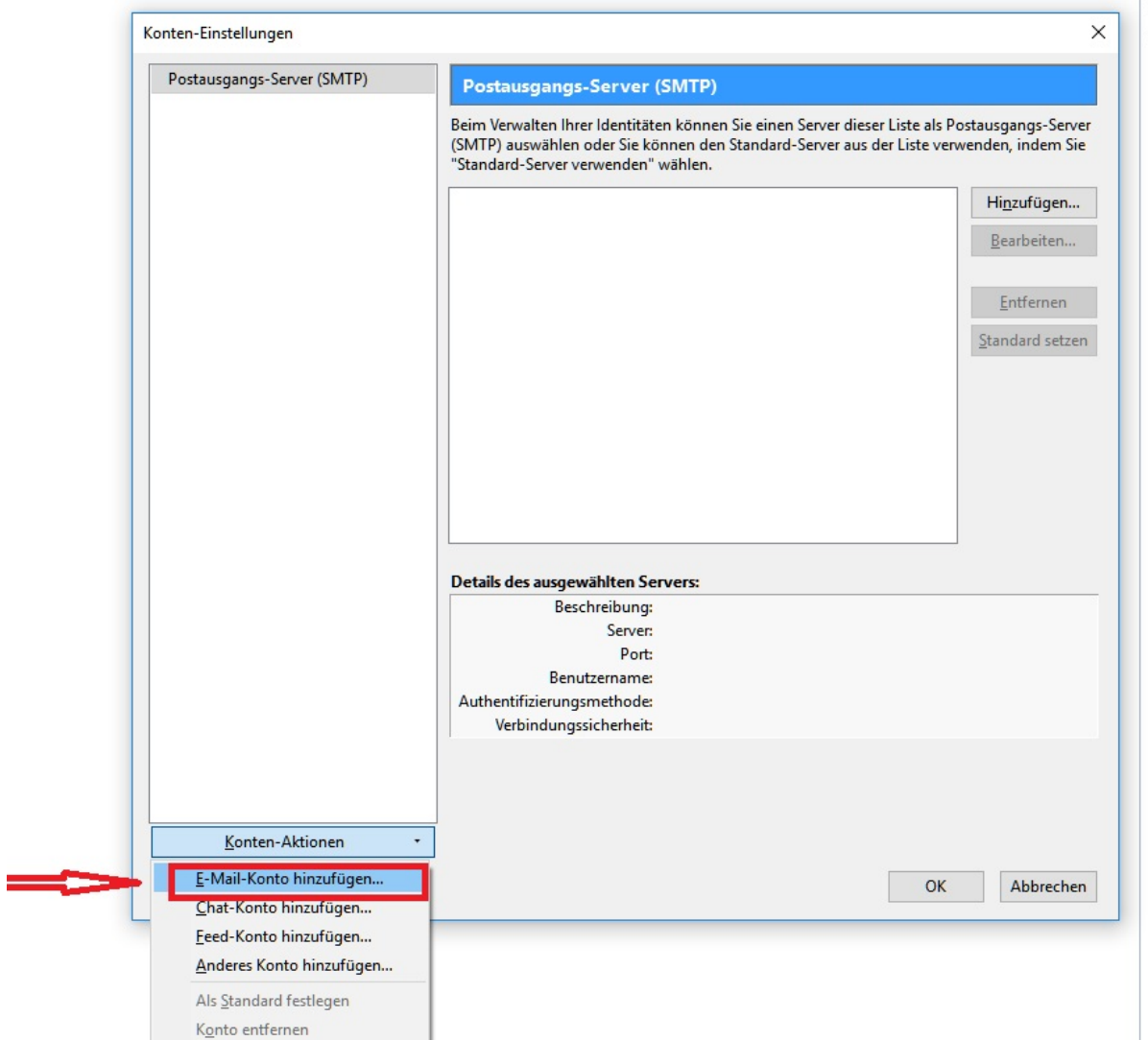


## 2.2 E-Mail Postfach einrichten

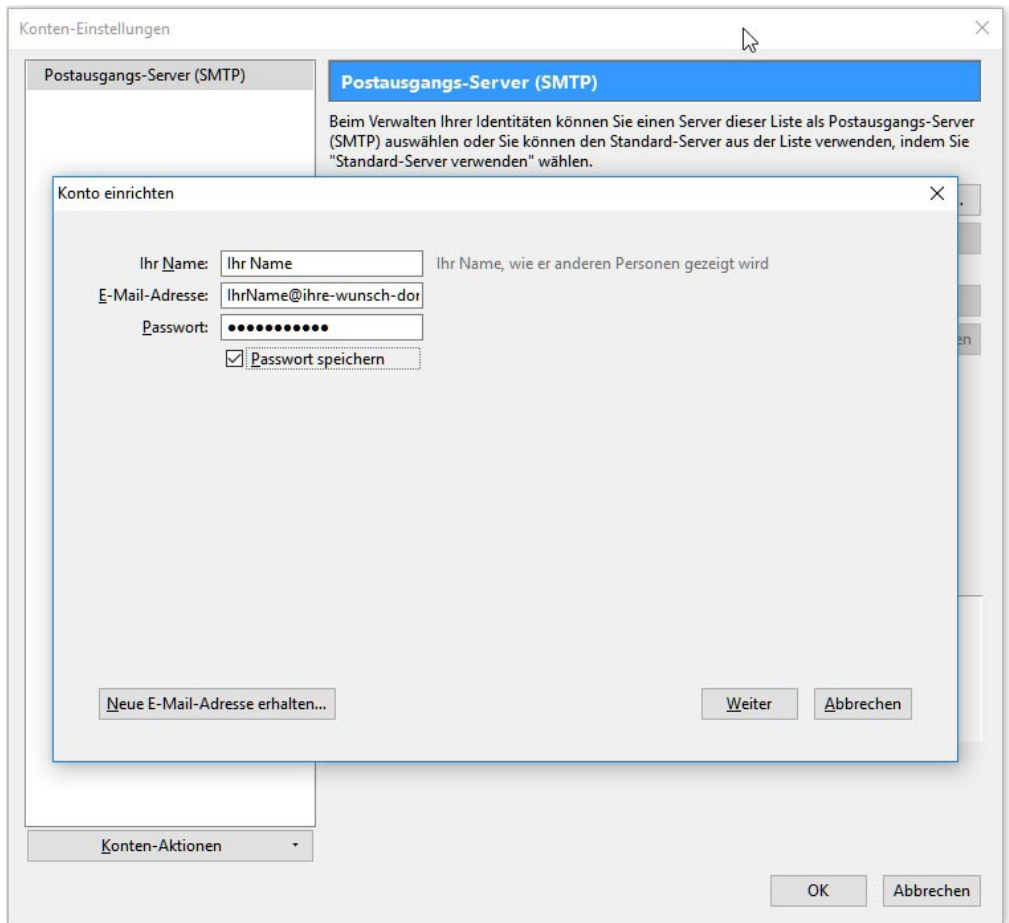
Um das neue Postfach einzurichten klicken Sie bitte auf das *Anwendungsmenu* < *Einstellungen* > *Konten-Einstellungen*.



Klicken Sie bitte im nächsten Schritt auf *Konten-Aktionen* > *E-Mail Konto hinzufügen*.



Im nächsten Abschnitt öffnet sich ein neues Fenster. Hier müssen Ihre hinterlegten Zugangsdaten eingegeben werden.



Bitte diese Eingabefelder ausfüllen:

**Ihr Name** > Ihr Name, wie er anderen Personen beim Empfang von Emails angezeigt wird.

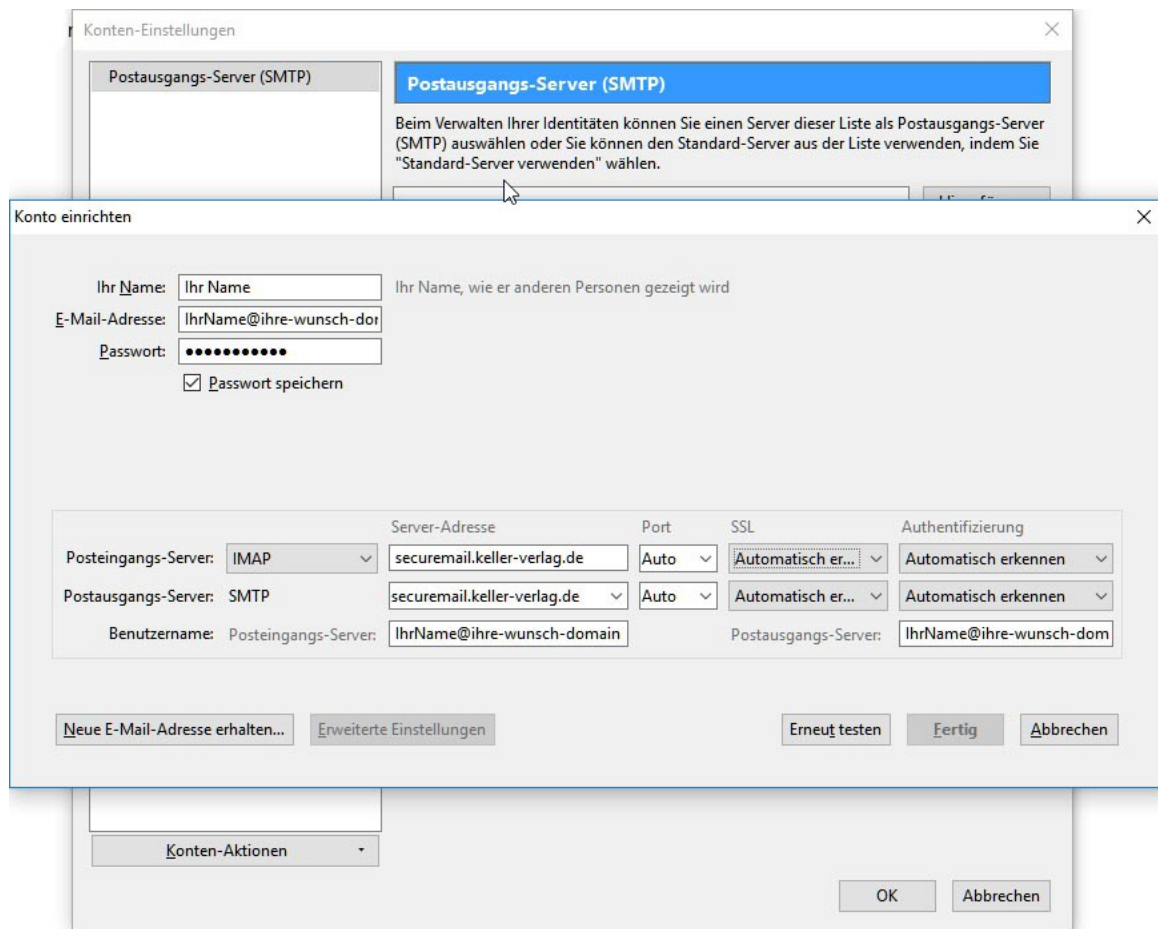
**E-Mail Adresse** > Bitte Ihre hinterlegte E-Mail Adresse [IhrName@ihre-wunsch-domain.de](mailto:IhrName@ihre-wunsch-domain.de) eingeben

**Passwort** > Bitte das hinterlegte Passwort eingeben.

**Passwort speicher** > Dieses Kästchen sollte aktiv gesetzt werden.

Nach Eingabe der Zugangsdaten klicken Sie bitte auf *Weiter*.

Mozilla Thunderbird baut nun eine Verbindung zu unseren Server auf und überprüft Ihre Zugangsdaten. Nach erfolgreicher Überprüfung öffnet sich ein neues Fenster.



Bitte wählen Sie mit welchem Verfahren Sie Ihre Emails abrufen möchten.

### POP3

Über das POP3 Verfahren werden Ihre eingegangenen Email von unserem Server heruntergeladen und lokal auf Ihrem Endgerät abgespeichert. Je nach Einstellung bleiben Ihre E-Mails auf unserem Server bestehen oder werden gelöscht.

*Wichtig! Ihre Emails werden im POP3 Verfahren nicht synchronisiert. D.h. Gelesene oder gelöschte E-Mails auf Ihrem Endgerät werden mit den E-Mails auf unseren Server nicht automatisch synchronisiert.*

### IMAP

Im IMAP Verfahren werden alle Ihre Emails im Posteingang und allen Unterordnern auf unserem Server und Ihrem Endgerät miteinander synchronisiert. Auch wenn Sie über den Webmailer auf Ihre Emails zugreifen, haben Sie immer den aktuellen Stand der Emails.

**Wir empfehlen immer das IMAP Verfahren zu verwenden.**

**IMAP Posteingangserver****STARTTLS:    domainnamen.TLD    oder    securemail.keller-verlag.de    PORT 143****SSL:            domainnamen.TLD    oder    securemail.keller-verlag.de    PORT 993****POP3 Posteingangsserver****STARTTLS:    domainnamen.TLD    oder    securemail.keller-verlag.de    PORT 110****SSL:            domainnamen.TLD    oder    securemail.keller-verlag.de    PORT 995****SMTP Postausgangserver****STARTTLS:    domainnamen.TLD    oder    securemail.keller-verlag.de    PORT 25****SSL:            domainnamen.TLD    oder    securemail.keller-verlag.de    PORT 465**

Im letzten Schritt klicken Sie bitte auf Konto erstellen. Anschließend können Sie Ihr E-Mail Postfach in vollem Umfang nutzen.